



# Gardengirls Newsletter

## Aktuelles zum Pflanzenschutz und zur Düngung:

### Salzgehalt richtig messen

#### Unterschied zwischen EC-Wert (mS/cm) und Salzgehalt (g/l)

Beide Werte beschreiben, wie viel gelöste Stoffe (Salze) sich in einer Flüssigkeit befinden. Sie messen auf unterschiedliche Weise und mit unterschiedlichen Einheiten.

Merkmal	EC-Wert	Salzgehalt (g/l)
Bedeutung	Elektrische Leitfähigkeit	Masse an gelösten Salzen pro Liter
Einheit	mS/cm (Millisiemens pro Zentimeter)	g/l (Gramm pro Liter)
Messprinzip	Wie gut der Strom durch das Wasser fließt	Wie viel Salz (Gewicht) im Wasser gelöst ist
Abhängig von	Art und Menge der Ionen im Wasser	Nur von der Masse des gelösten Salzes

#### Umrechnung EC-Wert / Salzgehalt

Eine direkte Umrechnung ist nicht möglich, weil der EC-Wert von der Art der Salze abhängig ist. Trotzdem gibt es grobe Richtwerte:

1mS/cm ~ 0,64g NaCl/l

---

## Hitzeperioden und Starkniederschläge - Phytophthora

Durch Starkniederschläge kommt es zu Partien auf der Stellfläche, die aufgestaut worden sind, längere Zeit im Wasser gestanden haben oder sogar weggeschwommen sind. Hier sind die Wurzeln geschwächt.

Gleiches gilt für Hitzephasen, in denen Wurzeln überhitzt wurden und in denen gleichzeitig häufig bewässert wurde. Haarwurzeln sterben in Hitzephasen oftmals ab.

Eine **Stärkung der Wurzeln mit phosphorigen Säuren** ist hier sinnvoll. Da Basfoliar Aktiv SL eine Zulassung in Griechenland bekommen hat und auf EU-Ebene somit auch bei uns angewendet werden darf, steht uns hier ein Mittel zur Verfügung.

Aber nicht nur im Wurzelbereich kann es zu Phytophthora-Schäden kommen, auch **Triebphytophthora** kann an Calluna zum Problem werden. Sichtbar wird dieser durch von der Spitze her welkende und verbräunende Triebe. Wahrscheinlicher nach längerer feuchtwarmer Phase, gefolgt von Starkniederschlag, der den Erreger in die oberen Pflanzenteile schleudert, wo er den frischen Austrieb befallen kann.

**Vorbeugend** kann hier mit folgenden Mitteln gespritzt werden:

Aliette WG

REVUS

Bei **akutem Befall** eher mit folgenden Mitteln:

Ranman Top

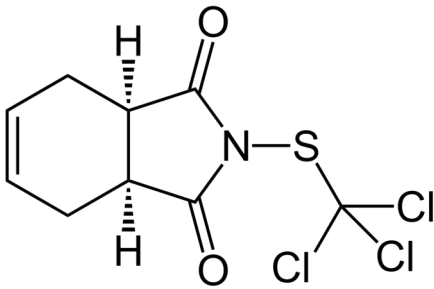
Carneol/Banjo

Shirlan

\*Bei Verwendung von Pflanzenschutzmitteln sind immer aktuelle Zulassungssituationen und Anwenderhinweise zu beachten. Gebrauchsanleitungen und Indikation beachten. Im Zweifel Testspritzungen durchführen. Keinen Anspruch auf Vollständigkeit. Irrtümer vorbehalten.

---

## Aktuelle Zulassungsänderungen:



### Captan

Wegfall der NB6611 und Vergabe der NB6641. Was bedeutet, dass die Bienengefährlichkeit von B1 auf B4 geändert wurde.



### Fongani Gold

Notfallzulassung nach Artikel 53 der Verordnung (EG) Nr. 1107/2009 in Zierpflanzen im Gewächshaus gegen Phytium-Arten vom 05.06.25-02.10.25.



### Flufenacet

Widerruf des Wirkstoffes. Grund dafür ist eine nicht erneuerte Genehmigung. Flufenacet ist zum Beispiel in Bandur Forte oder Herold SC enthalten. Aufbrauchsfristen sind auf 12/26 terminiert.

---

## Wichtige Kulturhinweise

### Hauptwachstumsphase KW 27-33

Hier generiert die Pflanze ihre Endgröße und baut die meiste Masse auf. Optimaler Weise sind die Pflanze schon, wie im letzten Rundschreiben erwähnt, um den letzten Stutztermin ausreichend mit Nährstoffen versorgt worden, um nach dem Stutzen mit einer Vielzahl an Trieben neu auszutreiben. Hier kann auch mit Blattdüngern, wie z.B. PlantStarter ausgeholfen werden.

Die Düngung wird nun Stickstoffbetont fortgesetzt.

Nitratdünger (z.B. Kalksalpeter) ist hierbei sofort Pflanzenverfügbar und Ammoniumdünger muss erst umgewandelt werden.

Bei Verwendung von zu viel Ammoniumdünger kann es zu einer Nitrifikation im Boden oder einer Versalzung kommen.

Regelmäßige EC-Wert und pH-Wert Kontrollen sind gerade in dieser Phase wichtig. Nach Starkniederschlägen ist oftmals mit Auswaschungen zu rechnen, diese Verluste sollten ausgeglichen werden.

## Calcium zur Triebstärkung

Calcium ( $\text{Ca}^{2+}$ ) wirkt in der Pflanze auf mehreren Ebenen:

1. Zellwandstabilisierung: Calcium ist ein Bestandteil von Pektaten in den Zellwänden. Es sorgt für die Verfestigung der Zellwand, was die mechanische Stabilität verbessert.
2. Signalübertragung: Calcium ist ein sekundärer Botenstoff und ist beteiligt an der Reizweiterleitung bei Stress, z.B. Trockenheit. Stressresistenzen können verbessert werden und dies unterstützt wieder indirekt das Triebwachstum.
3. Membranstabilität: Calcium stabilisiert die Zellmembranen und schützt so vor Zellverletzungen und oxidativem Stress.
4. Enzymaktivierung: Enzyme, die am Wachstum beteiligt sind, werden aktiviert.

Calcium fördert kräftige und dickwandige Zellen im Triebgewebe, die für mehr Standfestigkeit sorgen. Unterstützt neues Meristemwachstum durch verbesserte Zellteilung und -ausdehnung. Beugt Wachstumsstörungen durch Chlorosen oder Nekrosen vor.

Calcium kann z.B. durch Calciumoxid (0,1-0,2%) über Blattdüngung in der aktiven Wachstumsphase der Pflanze verabreicht werden.

Bekannte Beispielprodukte:

Agroleaf Liquid Calcium+ (AICL) und WUXAL Calciumdünger (Hauert)

Bei Verabreichung über Flüssigdüngung ist zu bedenken, dass Calcium den pH-Wert anhebt.

---

## Unterwegs bei Lizenznehmern





### Es wird gerückt!

Viele Bestände sind nach dem Topfen noch nicht auf Endabstand gerückt. Jetzt nach dem letzten Stutzen werden alle Pflanzen auf Endabstand gerückt.



### Unterwegs im Osten

Letzte Woche habe ich die Betriebe im Osten Deutschlands besucht und östlicher wie hier bei einem Lizenznehmer ist glaube ich fast nicht möglich ;).



### Phytophthora

Erste Bestände zeigen Wurzelprobleme. Oftmals weil Pflanzen in Senken stehen oder in ungerücktem Zustand zu feucht in der Mitte der Beete sind. Beim Rücken müssen befallene Pflanzen sorgfältig aussortiert werden.

---

## Aktuelles aus der Branche:



### CC-Container- Gemeinschaftseigentum?

Kürzlich hatte Container Centralen ihre AGB´s geändert. In diesen kündigte CC an, dass das CC-Containersystem nun als Gemeinschaftseigentum anerkannt wird. Die Praxis reagierte daraufhin mit Unmut, da noch in einigen Betrieben alte Verträge aus Ende der 80-iger Anfang der 90-iger Jahre, vor Beginn des Poolbetriebes existieren, in denen die Betriebe eigene CC-Container besitzen. Diese eigenen CC konnten bisher über Poolteilnahme-Verträge am System teilhaben, blieben aber im Besitz der Gärtner, konnten auch untereinander getauscht oder verkauft werden.



Container Centralen reagierte auf diesen Unmut und kündigte an, dass die neuen AGB's missverständlich interpretiert wurden und versichert, dass ein Unternehmen, sofern es noch über einen Poolteilnahmevertrag verfüge, das Eigentumsrecht am Container weiterhin behalte. Die vorgenommene Anpassung der AGB beziehe sich nur auf die aktive Vertragslaufzeit.

Für Rückfragen zu den neuen AGB ist das CC-Team per mail erreichbar: [gtc@container-centralen.com](mailto:gtc@container-centralen.com)

## Vorstellung Degramec bei einem unserer Lizenznehmer:

Die Firma Degramec hatte uns gebeten, auf eine Maschinenvorführung in einem unserer Lizenznehmerbetriebe hinzuweisen. Dies machen wir hiermit natürlich gerne. Ich werde an diesem Tag auch vor Ort sein. Vielleicht sieht man sich.





# *Zusammen wachsen*

*by Gardengirls*

## **Terminerinnerung: Gardengirlstreffen am 11.07.25**

**Bitte denken Sie an eine kurz Anmeldung, so können wir  
besser Planen und auch das Catering ausreichend  
organisieren.**

Auch in diesem Jahr wollen wir unser Lizenznehmertreffen fortsetzen.  
Am 11.07. wollen wir uns ab 15 Uhr im Gartenbaubetrieb Stefan Gerritzen am  
Niederrhein treffen. Neben einer Produktvorstellung der Firma Haifa soll vor allem  
die Technik im Vordergrund stehen. Firma Heto zeigt uns ihre innovative  
Entwicklung! Wir sind gespannt und gebissen darum, den Termin schon einmal  
vorzumerken! Eine Anmeldung über folgenden Link würde uns die Planung  
erleichtern und wir würden uns auf möglichst viele Teilnehmer freuen:

[Hier direkt anmelden!!](#)

---

**An das neue Sortiment 2026 denken !!!**

Für 2026 werden dem Handel wieder neue Sorten vorgestellt. Bitte denken Sie bei Ihren Jungpflanzenbestellungen für 2026 daran Ihren Jungpflanzenlieferanten auf diese neuen Sorten anzusprechen, um Nachfragen aus dem Handel nachkommen zu können.

Im Classic Line Sortiment kommen hier die Lilani und Tamira hinzu und bei unseren Trios der Dessert Line kommen die Golden Berries und Lavendel Cream neu dazu.

Für Eigenvermehrter gilt der Hinweis natürlich auch als Erinnerung sich Steckmaterial oder Pflanzen zum Mutterpflanzenaufbau zu beschaffen.

Wenn Sie Unterstützung bei der Organisation benötigen, melden Sie sich gerne!

## Nexxt Classic Line

New  
The Calluna  
UPGRADE



Amara Aurica Leandra Libith Lilani Tamira

### Die Nexxt Vorteile

- ➔ Dichter Knospenbesatz
- ➔ Strahlende Farben
- ➔ Ausgesprochen lange Haltbarkeit
- ➔ Aufrechter Wuchs

Order now for 2026!

[www.gardengirls.de](https://www.gardengirls.de)



## Dessert Line Trios



### Die Dessert-Line Vorteile

- ➔ Homogener Wuchs
- ➔ Leuchtende Farben
- ➔ Lange Haltbarkeit
- ➔ Frische Sorten aus dem Nexxt Sortiment

Order now for 2026!

[www.gardengirls.de](https://www.gardengirls.de)







## Noch Fragen?

Bei Rückfragen oder Beratungswünschen stehe ich Ihnen gerne zur Verfügung. Melden Sie sich einfach per Telefon, Mail oder Whatsapp bei mir.

Vanessa Bergmann

WWW.GARDENGIRLS.DE



**Gardengirls** Heidezüchtung GmbH

Edammer Straße 26  
26188 Edewecht

Mobil: +49 (0)162 9012034

bergmann@gardengirls.de

Firmensitz: D-87452 Altusried | Wasserschwenden 3



**Claus Geißler**

Geschäftsführer

geissler@gardengirls.de



**Detlef Twiest**

Lizenzverwaltung

info@gardengirls.de



**Vanessa Bergmann**

Innovations-/  
Qualitätsmanagement  
bergmann@gardengirls.de





## Gardengirls Heidezüchtung GmbH

Edammer Str. 26, 26188 Edeweicht

Tel.: 0162-9012034 Mail: [bergmann@gardengirls.de](mailto:bergmann@gardengirls.de)

[Abbestellen](#)